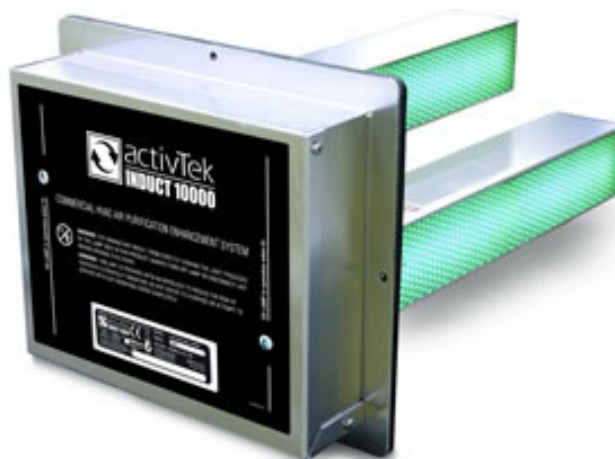


# Induct 10.000

Fra 465 - 929kvm.



## Beskrivelse

- Komplet, system med flere renseteknologier.
- Plugges inn i en vanlig 220 V stikkontakt.
- Diskret eller skjult innvendig montering.
- Indikator til UV-pære inkludert.
- Montering plate som festes, passer skruefester på induct.
- Reduksjon av innendørs luftforurensning over tid som:  
Synlig røyk, lukt og mikrober på overflater og i luften.

## Bruksområde

- Ventilasjon sytemer
- Alle bygg med ventilasjon.
- HVAC- systemer

## Teknologien

Induct 10.000 reduserer lukt, samt mikrobepopulasjoner på overflater og i luften\*. Ved bruk av den patentsøkte ActivePure-teknologien. ActivePure består av et spesielt UV-lys og en fotokatalysator, noe som skaper en avansert oksideringsprosess (AOP) som inneholder flere godartede oksideringsmidler.

Induct 10.000 jobber kontinuerlig og sender ut en aktiv hær av trygge og naturlige ioner samt forurensnings kontroll, luktreduserende og oksygenrike "skrubbere" som gjør lokalene deres trygge og sunne.

\* Vitenskapelige forsøk viser at bruk av VentiTech luftrensere i vesentlig grad reduserer mikrobiologisk vekst på overflater og i luften - på følgende: E-coli (tarminfeksjon), Listeria monocytogenes (gule Stafylokokker), Pseudomonas (jord/vann-bakterier), flere arter basiller, Stachybotrys (svart muggsopp), Candida albicans (gjærsopp) og MRSA-resistente bakterier. Disse påstandene er ikke evaluert av Helsedepartementet. Produktene er ikke ment til å diagnostisere, behandle eller forhindre noen sykdommer.

# VENTITECH

## Spesifikasjoner

<b>PRODUKTNAVN</b>	Induct 10.000	
<b>Elektrisk:</b>	100~240 VAC 50/60 Hz ekstern strøm.	37 watt strømforbruk
<b>Størrelse:</b>	Lengde: 43 Bredde: 28 Høyde: 28 cm.	
<b>Vekt:</b>	3,6 kg	
<b>Max temperatur:</b>	90 grader.	

# Induct 10.000

## Beskrivelse

Passer ideelt til situasjoner der det allerede eksisterer eller vil bli installert luftkanaler, og der lavt vedlikehold, ingen rensing eller diskret installasjon kan være en fordel. Induct reduserer lukt og synlig røyk fra luften over tid, samt mikrobepopulasjoner på overflater som ofte finnes i vanlige hjem eller kontorlokaler. Induct bruker ActivePure-teknologien. Den består av et spesielt UV-lys og en fotokatalysator - noe som skaper et oksideringsplasma (AOP) som inneholder flere vennlige oksideringsprosesser. Produktet bruker ikke filter som rensemetode, noe som gjør vedlikehold relativt enkelt.

## Installasjon:

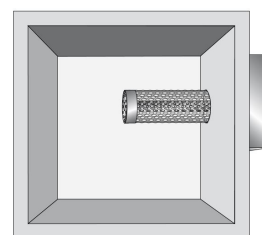
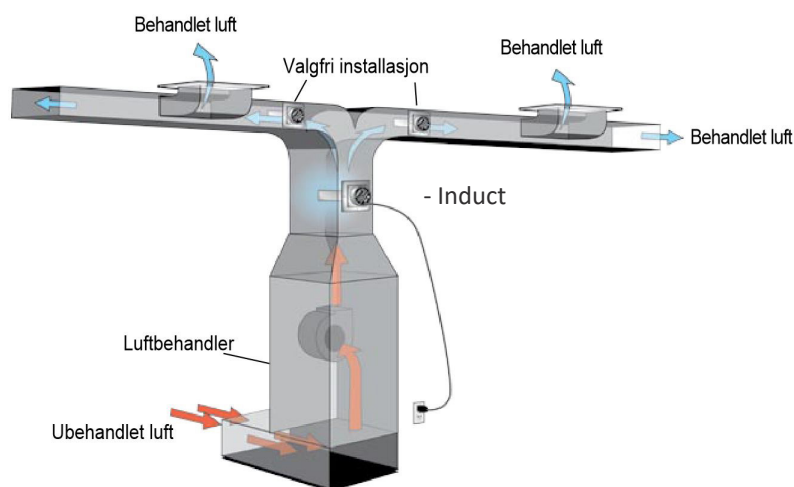
- Ta kontakt med forhandler og oppgi type og modell for spesifikk installasjonsveiledning.
- Installasjonen må utføres av autorisert personell.
- Monteres i ventilasjon system (HVAC).
- Hvis flere enheter installeres i samme HVAC-systemer, bør de installeres i sikk-sakk eller på avstand fra hverandre, så alle får direkte luftinntak.
- En åpning på ca. 10 cm x 2 må kuttes inn i de eksisterende kanalene for å installere enheten.
- Enheten skal installeres etter filteret i HVAC-systemet.
- Overflatene rundt installasjonsområdet må være rene, slik at tetnings-materialer og evt. tape får godt feste.

## Vedlikehold:

### Årlig vedlikehold (VIKTIG)

Demonter induct fra ventilasjon og blås den ren med trykkluft.

Bytte RCI pære (ta kontakt med forhandler)



Fremstilling av en typisk installasjon i luftkanalen



Din Ventitech forhandler:

**VENTITECH**